

A24/37	HvH	D66	VVD	GrL	CDA	DH	PvdA	SP	CU	BVNL
V	7	0	0	0	0	5	0	2	0	0
T	28	6	5	5	4	4	0	2	0	1

A24-37

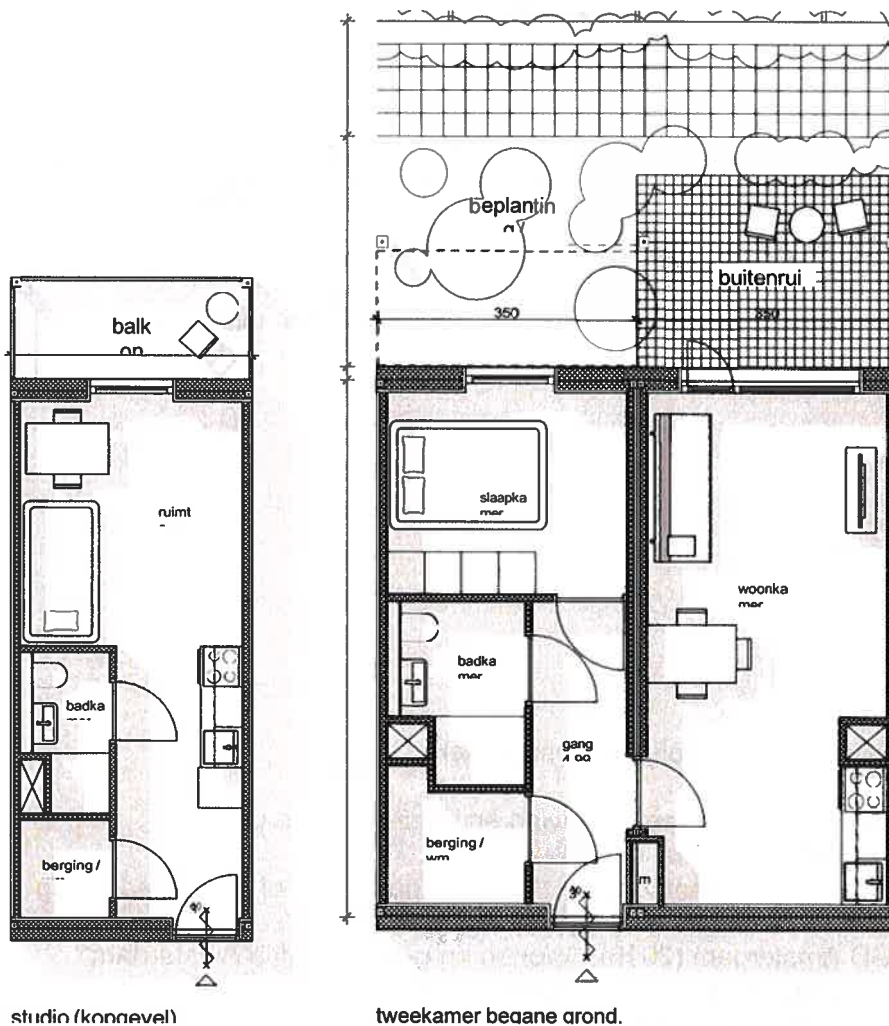
Verwerpen CR

Amendement: Ook flexwoningen moeten goed en gezond zijn

De Raad van de gemeente Hilversum, in vergadering bijeen op 6 maart 2024, behandelend het voorlopig ontwerp (VO) voor 'Flexwonen Circusterrein' als stedenbouwkundig kader voor de verdere uitwerking naar een definitief ontwerp,

constaterende dat:

- in het voorlopig ontwerp sociale huurwoningen zijn opgenomen met een gebruiksoppervlakte van 25, 45 en 51 m², voor tijdelijke bewoning en met een huurprijs in de orde van ca. 400 – 500 euro per maand;
- deze zgn. flexwoningen bedoeld zijn voor starters en mensen die in de knel zitten;
- het daarbij onder meer gaat om mensen die uit een kwetsbare situatie komen, zoals spoedzoekers, zgn. bankslapers en statushouders;
- het college erkent dat het *"zeker bij het huisvesten van mensen die uit een kwetsbare situatie komen van belang is om aandacht te hebben voor hoe deze mensen straks samen gaan wonen en wat daarvoor nodig is"*,



Afbeelding: flexwoningen van 25 m² en 45 m²

voorts constaterende dat:

- de woningen van 25 m2 slechts aan één zijde daglichttoetreding hebben,
- de wc in directe verbinding staat met de keuken,
- wanneer de leefruimte minimaal wordt ingericht met een tweepersoonsbed, een tafel met twee stoelen en een kast om kleding op te hangen en spullen op te bergen, er nog slechts ca.12 m2 vrije ruimte overblijft met in de woonruimte een breedte van ca. 80 cm,

overwegende dat:

- uit sociaal-medisch onderzoek blijkt dat een te kleine woning het risico op mentale gezondheidsklachten vergroot¹;
- een woning van 25 m2 ernstige beperkingen oplegt aan het woongenot en het persoonlijk welzijn,
- een gebrek aan privacy kan leiden tot stress en angst, vooral als meerdere mensen in een woning samenleven,
- een gebrek aan persoonlijke ruimte kan leiden tot gevoelens van opgesloten zijn en claustrofobie,
- het gevoel van niet in staat te zijn in een wat grotere woning te wonen kan leiden tot gevoelens van depressie,

voorts overwegende dat:

- de zinsnede in het raadsvoorstel "*Op deze manier kunnen deze flexwoningen voor starters en mensen die in de knel zitten een mooie basis vormen om zich van daaruit verder te ontplooien*" daadwerkelijk recht moet worden gedaan,

besluit:

1. Punt 2 van het raadsbesluit "*Het voorlopig ontwerp (VO; bijlage 2) voor 'Flexwonen Circusterrein' vast te stellen, als stedenbouwkundig kader voor de verdere uitwerking naar een definitief ontwerp (DO)*" te wijzigen, zodat dit als volgt komt te luiden:

2. Het voorlopig ontwerp (VO) in goed overleg met de CRKM zodanig te herzien dat geen studio's van 25 m2, maar alleen woningen van 45 en 51 m2 worden gerealiseerd en dat vervolgens als stedenbouwkundig kader aan de raad ter vaststelling aan te bieden.



¹ Verwezen wordt naar onder meer het volgende onderzoek:

- Onderzoek van Planbureau voor de Leefomgeving en het Sociaal en Cultureel Planbureau (2020): "Wonen in Nederland 2018-2019".
- Onderzoek van de Universiteit van Amsterdam (2019): "The Impact of Restricted Living Space on College Student's Emotional and Cognitive Behaviors".
- Onderzoek van de GGD Amsterdam (2016): "Wonen en gezondheid in Amsterdam".
- Studie van de Universiteit Utrecht en de Universiteit van Amsterdam (2013): "De relatie tussen woonsituatie en psychische gezondheid bij oudere Nederlanders".
- Rapport van het Rijksinstituut voor Volksgezondheid en Milieu (2019): "Rapportage gemeenschappelijk wonen en gezondheid".